

# ケアマキス通信 3月号

## 2021年

### ショートステイ 柴田 笹原

#### 5つのおすすめポイント

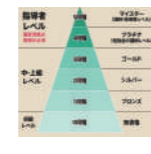
1. 土日送迎も行います!!
2. 緊急な対応も迅速に対応します!!
3. 機能訓練等はPT/OT等が付き添い対応します!!
4. 全室個室で快適に過ごしていただけます!!
5. 入所時に診断書なしで利用できます!!



### 特別養護老人ホーム 柴田 笹原

#### 顧客志向

私たちは、ご入居者様の個性を尊重しその人らしく生きることにこだわりを持ちます。



### デイサービス 笹原

#### 運動型通所サービス

機能訓練指導員が考えた独自の運動プログラムを提供します。

料金 日額 246円 (一割負担の場合)



### サービス付き高齢者向け住宅 笹原

#### シニアハウス笹原の森 4つの特徴

- 安心** 24時間 365日体制で入居者様をサポート致します。
- 暮らし** マンションのようなプライベート空間でお一人おひとりの生活を尊重します。
- 生活** 過剰なサービスによる邪魔はしません。希望があればサービスをご提供します。
- 充実** 生活の中で、参加したくなるアクティビティをご用意しております。



### ヘルパーステーション 笹原

#### 訪問範囲

天白区・瑞穂区・昭和区・緑区・南区

ヘルパーステーションでは、自費サービスも行っています。

#### 訪問開始までの流れ



### 居宅介護支援事業 笹原

#### なんでも相談会実施中

地域の方が困っていることを気軽に相談できる相談会です。

柴田：なんでも相談会「ほっこり」毎月第3(土) 10:00~  
 笹原：なんでも相談会「憩」毎月第2(日) 10:00~

#### 対象範囲

南区、天白区を中心に幅広く承っています。



## ケアマキス柴田

所在地 〒457-0814 名古屋市南区柴田本通 4-15

交通 名鉄常滑線「柴田」駅より徒歩2分 市バス「柴田」停より徒歩1分



## ケアマキス笹原

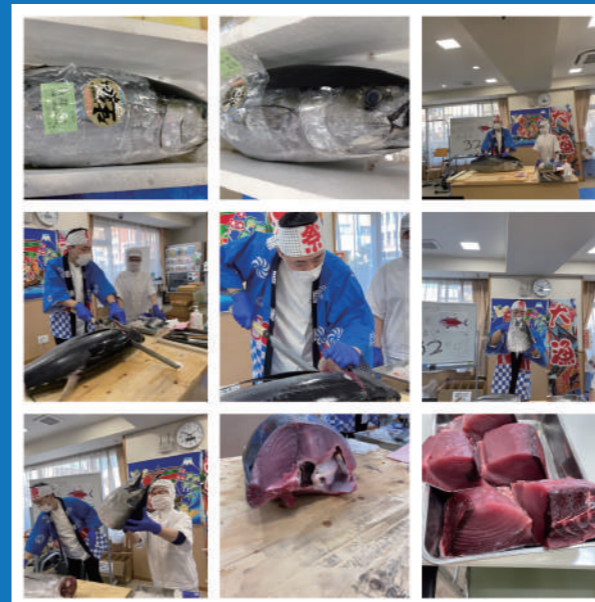
所在地 〒468-0044 名古屋市天白区笹原町 1701

交通 桜通線「野並」駅1番出口より徒歩17分 市バス「笹原」停下車すぐ



## ケアマキス名物「マグロの解体ショー」を今年オンラインで実施しました!

1Fの地域交流センターにステージを作り、生活相談員 服部(調理師免許持ってます)が精神統一した後にいざ解体。なんと彼の包丁は、マグロ解体のために購入したまさに自慢の業物!そしてこの日のマグロは和歌山県勝浦で獲れた32kgの大物!格闘の末、見事おいしいお刺身になりましたとさ。



この模様はリアルタイムで各階のテレビに映され、ご入居者様・ご利用者様は、目の前で解体ショーが行われているかのように楽しんでおられました。もちろん解体したマグロはお昼ごはんとして皆様の食卓へ。大々好評でした!! 私たちとしても、このように大がかりな館内オンラインイベントは初めてのことで、いろいろ勉強にもなりました。これからは他にもオンラインで楽しめるイベントを考え、感染予防とお楽しみの両立を図っていきたいと思っています。よろしくお願いいたします。



QRコードを読み取っていただければ、各種サービスのWEBページを閲覧できます。